

Схема маршрута движения организованных групп воспитанников от образовательного учреждения МБДОУ Детский сад № 248 к Уфимскому государственному татарскому театру «Нур»

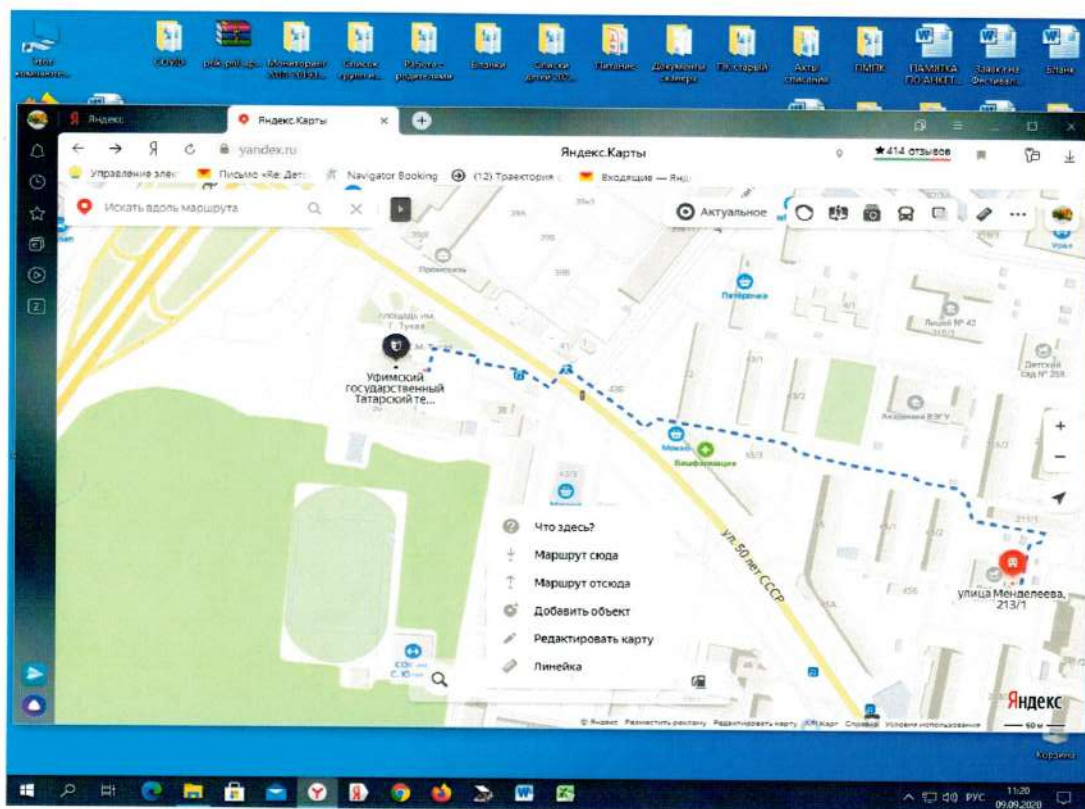
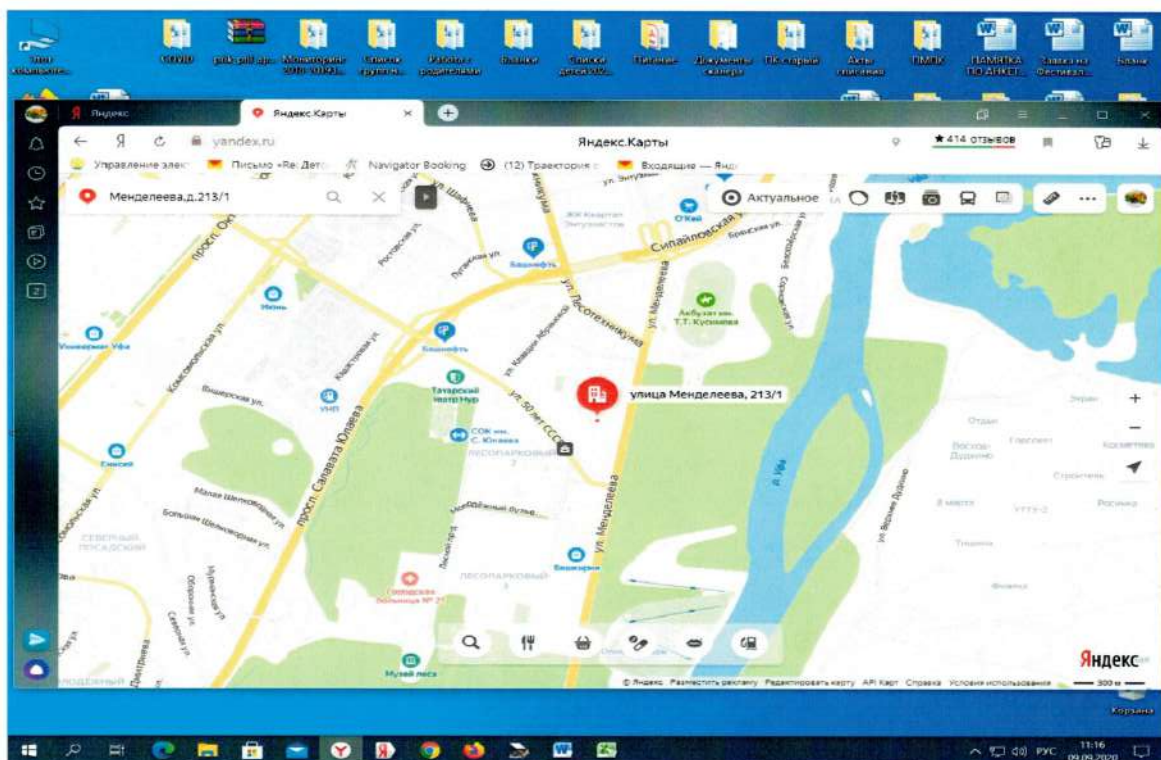
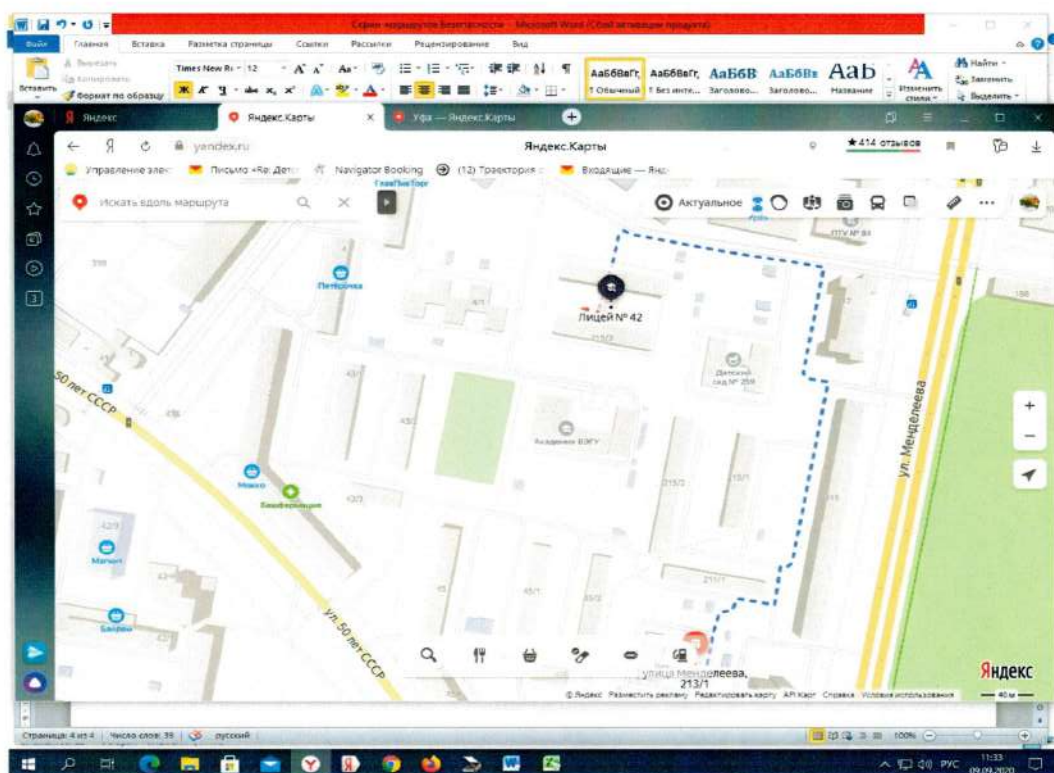


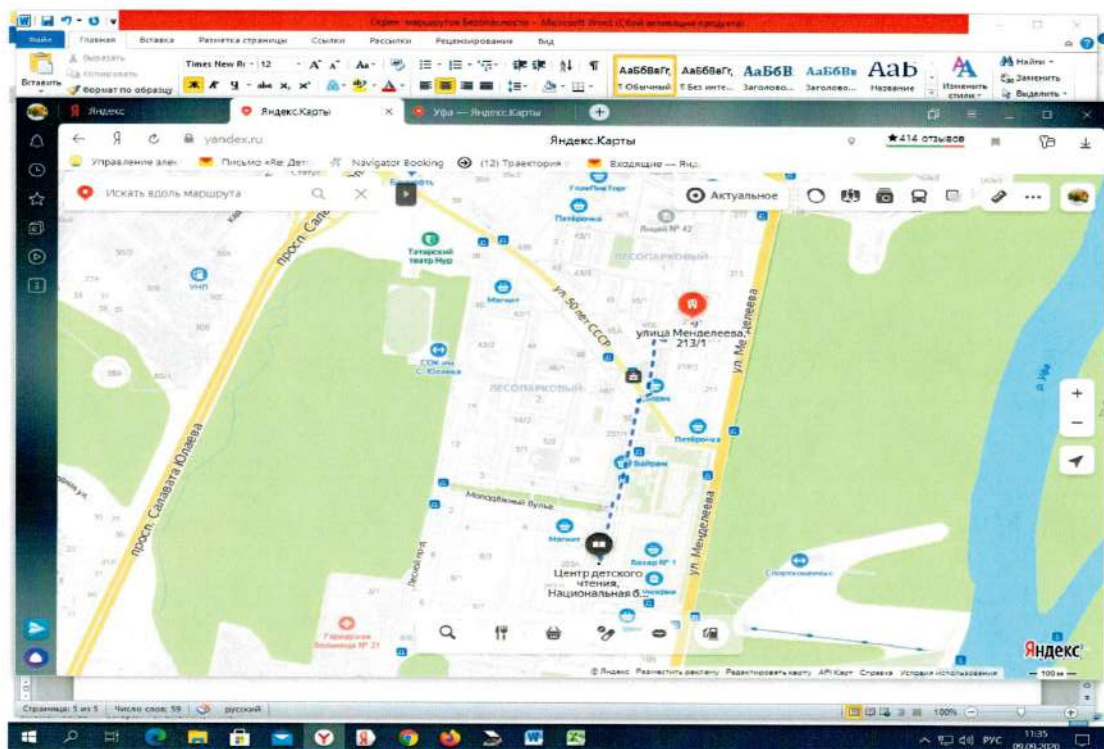
Схема расположения Муниципального бюджетного дошкольного образовательного учреждения МБДОУ Детский сад № 248



**Схема маршрута движения организованных групп воспитанников от образовательного учреждения МБДОУ Детский сад № 248 к
МАОУ Лицей № 42**



**Схема маршрута движения организованных групп воспитанников от образовательного учреждения МБДОУ Детский сад № 248 к
Центр детского чтения им А.З.Валиди**



2.1. **Пояснительная записка план-схема района расположения образовательной организации МБДОУ « Детский сад № 248»**



1. Дошкольное образовательное учреждение расположено в 100 м от остановки общественного транспорта «50 лет СССР» по улице Менделеева, дом 213/1.

2. Рядом с ДОУ расположена группа жилых домов: Менделеева, дом 213, 213/2, 211, 211а; 50 лет СССР дом 47а, 47, 45/2, 45 .

Территория, указанная на схеме, включает: образовательное учреждение; жилые дома, в которых проживает большая часть воспитанников данного учреждения, здания и сооружения, автомобильные дороги и тротуары.

3. На схеме обозначено:

- расположение жилых домов, зданий и сооружений;
- сеть автомобильных дорог;
- пути движения транспортных средств;
- пути движения воспитанников в/из образовательного учреждения;
- уличные регулируемые и нерегулируемые пешеходные переходы;
- названия улиц и нумерация домов.

Схема необходима для общего представления о районе расположения образовательного учреждения.

Для изучения безопасности движения воспитанников на схеме обозначены наиболее частые пути движения воспитанников от дома (от отдаленных остановок маршрутных транспортных средств) к образовательному учреждению и обратно.

При исследовании маршрутов движения воспитанников было особое внимание уделено опасным зонам, где воспитанники пересекают проезжие части дорог не по пешеходному переходу.

2.3. Пояснительная записка к схеме организации дорожного движения в непосредственной близости от образовательного учреждения с размещением соответствующих технических средств организации дорожного движения, маршрутов движения воспитанников и расположения парковочных мест

1. Схема организации дорожного движения ограничена автомобильными дорогами, находящимися в непосредственной близости от образовательного учреждения.

2. На схеме обозначены:

- здание образовательного учреждения с указанием территории, принадлежащей непосредственно МБДОУ « Детский сад № 248»», также указана ограждение территории;

- автомобильные дороги и тротуары;

- уличные наземные (регулируемые и нерегулируемые) и внеуличные (надземные) пешеходные переходы на подходах к образовательному учреждению;

- дислокация существующих дорожных знаков и дорожной разметки;

- другие технические средства организации дорожного движения;

- направление движения транспортных средств по проезжей части;

- направление безопасного маршрута движения воспитанников.

3. На схеме указано расположение остановок маршрутных транспортных средств и безопасные маршруты движения воспитанников от остановочного пункта к образовательному учреждению и обратно.

4. На схеме указано мест расположения парковочных мест и безопасные маршруты движения воспитанников от парковочных мест к образовательному учреждению и обратно

2.4. Схема маршрута движения организованных групп воспитанников от образовательного учреждения МБДОУ «Детский сад № 248» к

- «МАОУ лицей № 42»,
- Уфимского государственного татарского театра «Нур»,
- Детского филиала Национальной библиотеки им. А.З.Валиди.